

LA RHODIA DERNIÈRES HEURES DES BÂTIMENTS

MARION CHOMBART DE LAUWE

CATALOGUE DES CONTREPARTIES

Appel au don de l'association Transbordement

**Production d'œuvres
témoignant de la mémoire
de la Rhodia à Besançon
pour une installation
permanente dans les futurs
espaces communs du site**

Donner ?

La collecte permettra de réaliser et d'installer des œuvres permanentes prêt du site d'origine dans des **espaces communs**

Les contreparties

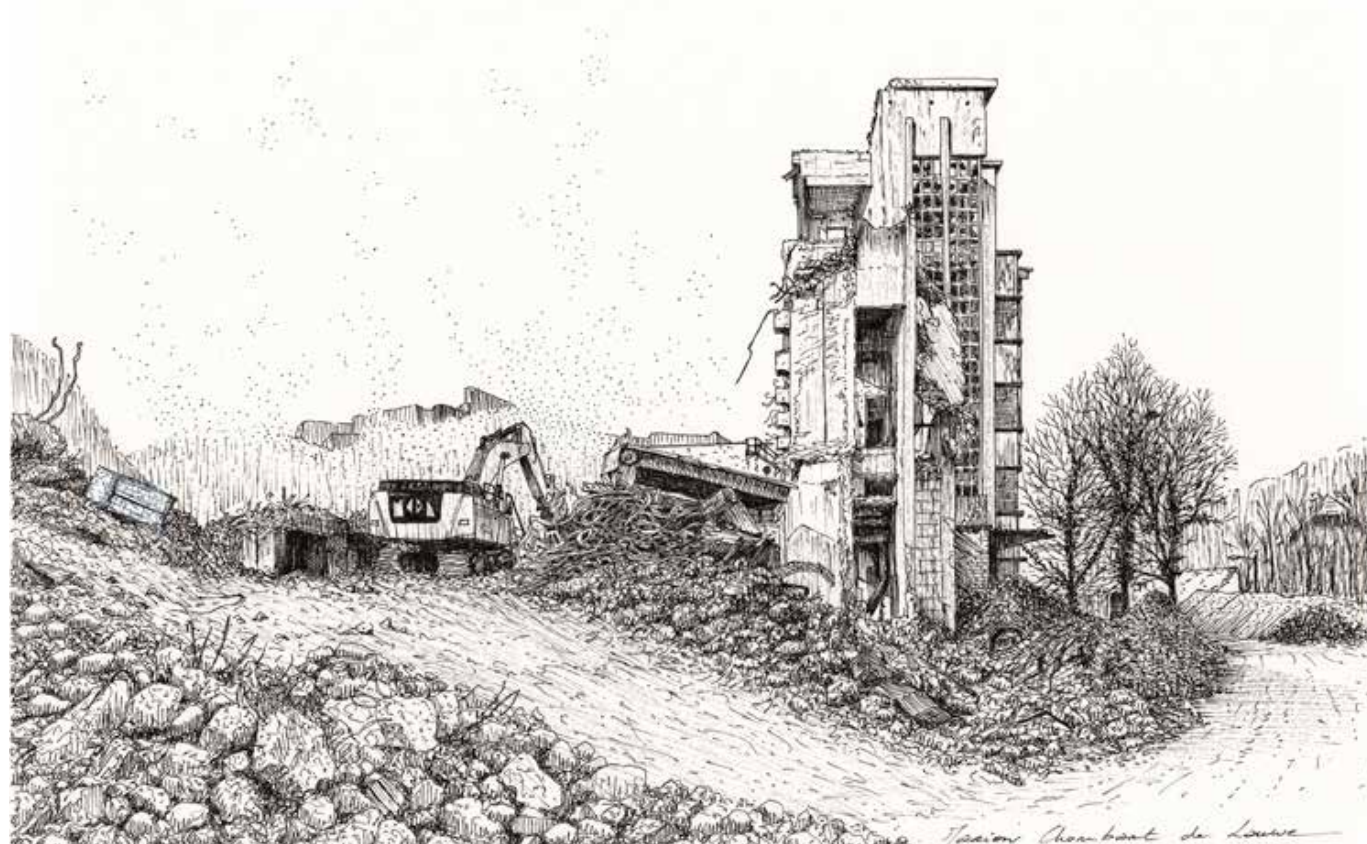
En plus d'aider le futur projet les donateurs peuvent — si ils le souhaitent — obtenir **des contreparties réalisées par l'artiste**

Comment soutenir ?

• **faire un don sur le site de HelloAsso**, (plateforme sécurisée):
www.bit.ly/la-rhodiaceta

• **faire un don par courrier** avec un chèque accompagné d'un formulaire de don par chèque (en annexe)

Détail du projet, sur ce lien:
www.bit.ly/la-rhodiaceta



Avantage fiscaux

- **pour les particuliers** assujettis à l'impôt sur le revenu (IRPP), réduction d'impôt équivalente à 66% du montant du don
Ainsi, un don de 100 € coûte en réalité 34 € au donateur
- **pour les personnes morales** assujetties à l'impôt sur les sociétés (IS), réduction d'impôt équivalente à 60% du montant du don
Ainsi, un don de 1000 € coûte en réalité 400 € au donateur

Marion Chombart de Lauwe
www.mcdl.net
06 82 75 78 71
contact@mcdl.net

Association Transbordement
infos@transbordement.org

Si vous avez des envies ou des demandes spécifiques concernant vos contreparties, n'hésitez pas à me contacter directement par mail ou par téléphone

Albums auto-édités de dessin



Cinq lieux

Usine de chauffage

La Villette 17 instants

Magasins généraux

Pantin 23 instants

Fabrique à glace

Nantes 10 instants

Château de romainville

Romainville 9 instants

Rhodia

Besançon 20 instants

Contreparties pour un don de :

15 € et +

Un instant

1 petite impression d'un dessin

Coût réel après réduction fiscale: 5 €

25 € et +

Premiers instants

3 petites impressions de *dessins*

Coût réel après réduction fiscale: 9 €

50 € et +

Les instants de La Rhodia

Un album complet auto-édité de La Rhodia

Coût réel après réduction fiscale: 17 €

65 € et +

Les instants d'ailleurs

Un album complet auto-édité d'un autre lieu

Coût réel après réduction fiscale: 22 €

300 € et +

Les instants partout

La série complète des 5 albums

Coût réel après réduction fiscale: 102 €



Technique: Impressions professionnelles à partir de dessin au trait sur papier mat.
Couverture: conception originale, découpe laser sur papier et pliage manuel.
Dimensions: Environ 9 x 12 cm

Gravures sur papier

Contreparties pour un don de 4 500 € et +
Les instants d'encre (conseillé pour les entreprises)

Un jeu complet de dix gravures à partir des dessins de la Rhodia ou des Magasins Généraux (au choix).

+ la série complète des 5 albums auto-édités

+ une rencontre avec l'artiste

Coût réel après réduction fiscale : 1 530 €



#5 - La Rhodia



#10 - Magasins Généraux



#6 - La Rhodia



#4 - La Rhodia



#11 - La Rhodia



#1 - La Rhodia



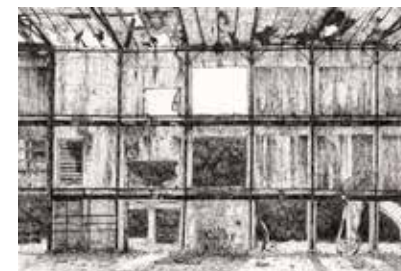
#20 - Magasins Généraux



#10 - Magasins Généraux



#2 - La Rhodia

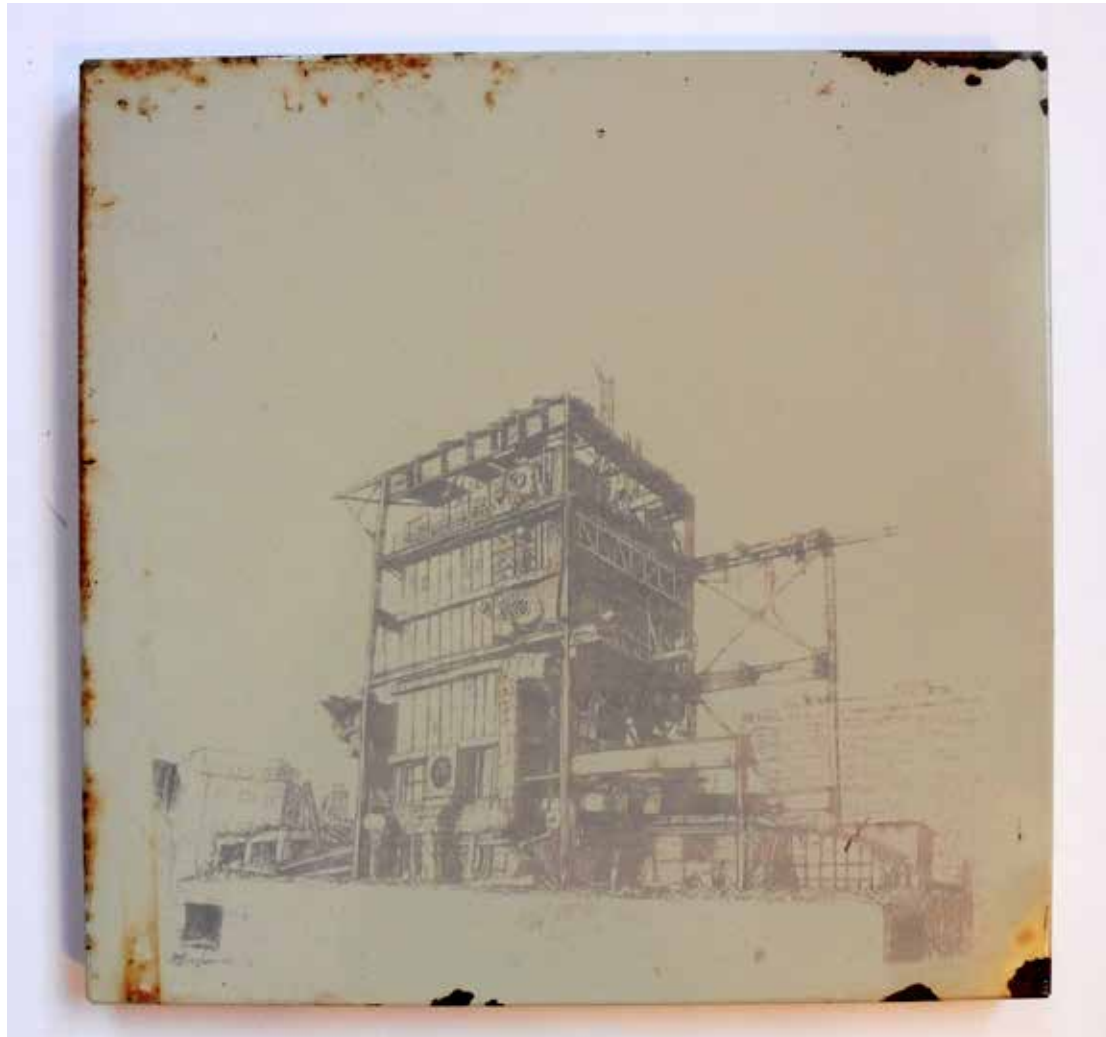


#7 - La Rhodia

Visuels à titre d'exemple

Technique: Gravures à partir de dessin au trait, éditions limitées à trente exemplaires signées. Dimensions: Plaque 24x34 cm, papier 50x40 cm.

Gravures sur métal



Description: Gravure à la découpeuse laser à partir d'un dessin au trait original fait in situ.
Support: Plaque de métal réemployée. Dimensions: Environ 32x29 cm. Date: 2012

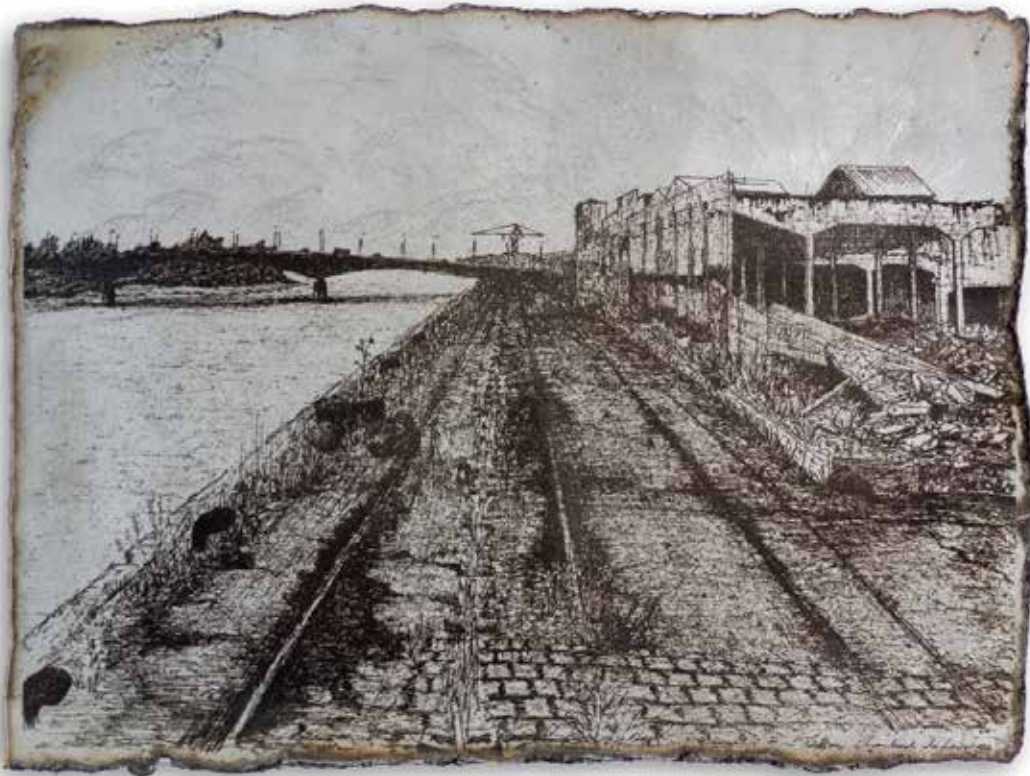
Contreparties pour un don de 2000 € et +
Un instant d'usine

Une œuvre originale de métal (2 choix), représentant un instant de disparition de l'usine de Chauffage Urbain de La Villette à Paris.

+ 1 album auto-édité de l'usine de La Vilette
+ une rencontre avec l'artiste

Coût réel après réduction fiscale: 680 €

Gravures sur métal du bâtiment



Visuels à titre d'exemple: Magasins généraux et Fabrique à Glace

Description: Œuvre-mémoire gravée sur plaque de métal issue du bâtiment.

Technique: Gravure à la découpeuse laser à partir d'un dessin au trait original.

Dimensions: Variables.

Contreparties pour un don de 14000 € et +

Les grands instants (conseillé pour les communes)

Une œuvre originale de métal, gravée sur les matériaux de La Rhodia

+ cession de droit de représentation pour 10 ans (à usage culturel pour la commune)

+ un jeu de 10 gravures des dessins de La Rhodia

+ un jeu de 12 gravures des dessins des Magasins Généraux de Pantin

+ la série complète des 5 albums auto-édités

+ une rencontre/conférence publique autour du projet

Coût réel après réduction fiscale: 4760 €

